

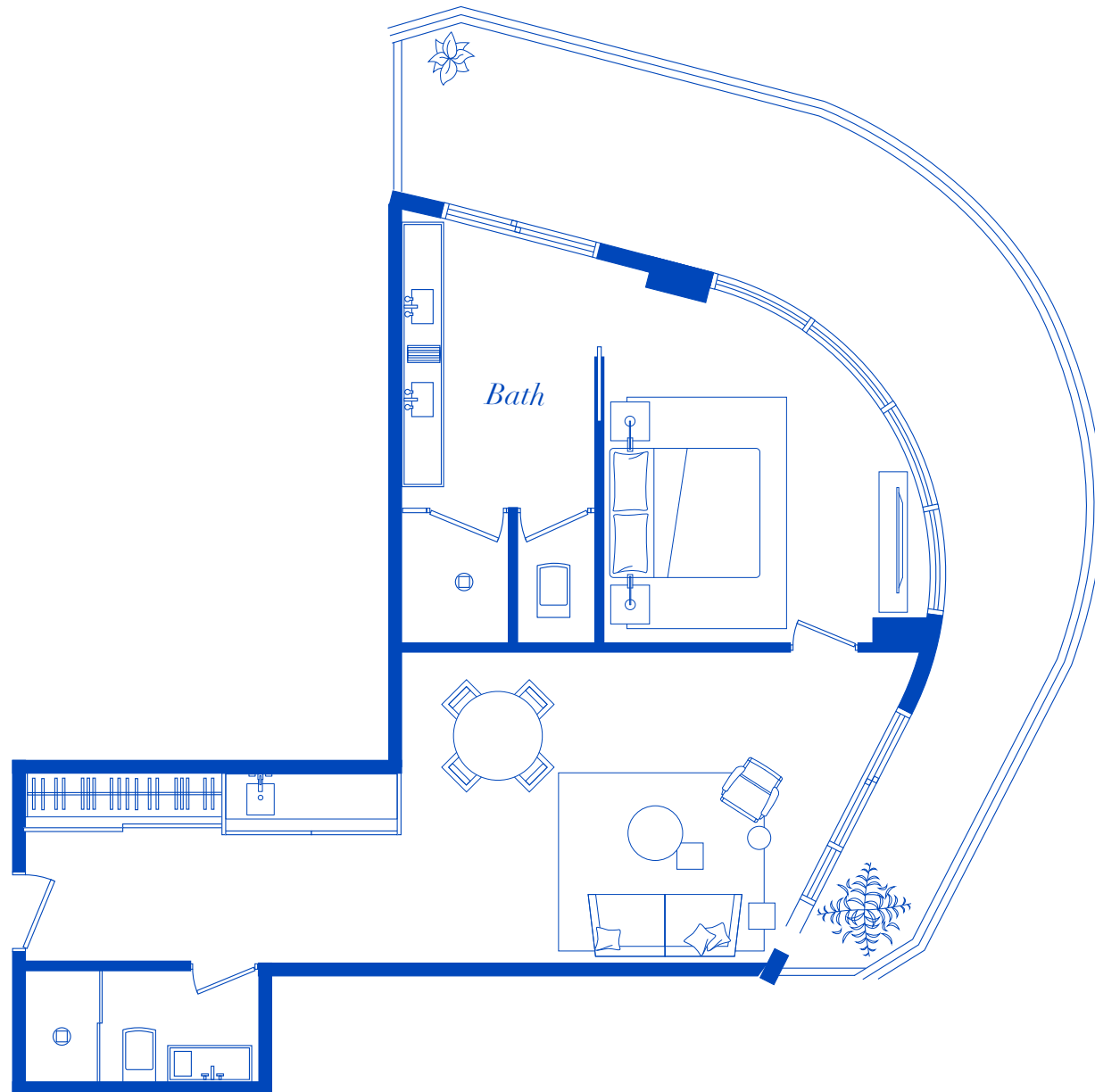
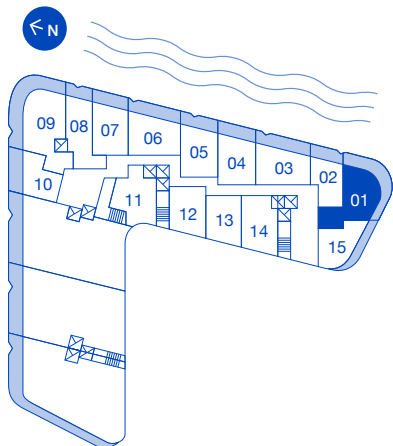


SLS CANCUN[®]
HOTEL & RESIDENCES

H/01

Hotel Suite

A/C INTERIOR AREA 77 M²
TERRACE AREA 36 M²
TOTAL RESIDENCE 113 M²



Las dimensiones indicadas se miden con base en los límites de las paredes exteriores y la línea central de las paredes internas comunes y de hecho varían de las dimensiones que serían determinadas usando la descripción y definición de "Unidad," establecida en la Declaración (la cual generalmente sólo incluye el espacio aéreo interior entre las paredes perimetrales y excluye componentes estructurales interiores). Nótese que las mediciones de las habitaciones establecidas en este plan generalmente se toman en los puntos más grandes de cada habitación (como si la habitación fuera un rectángulo perfecto), sin tener en cuenta los recortes. Por consiguiente, el área de la habitación real típicamente será menor que el producto obtenido multiplicando la longitud indicada por el ancho. Todas las dimensiones son aproximadas y pueden variar con la construcción real, y todos los planes de piso y desarrollo están sujetos a cambios.

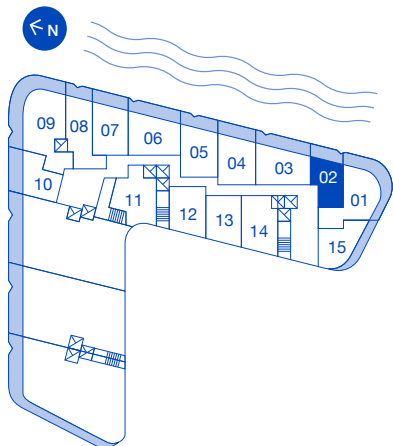
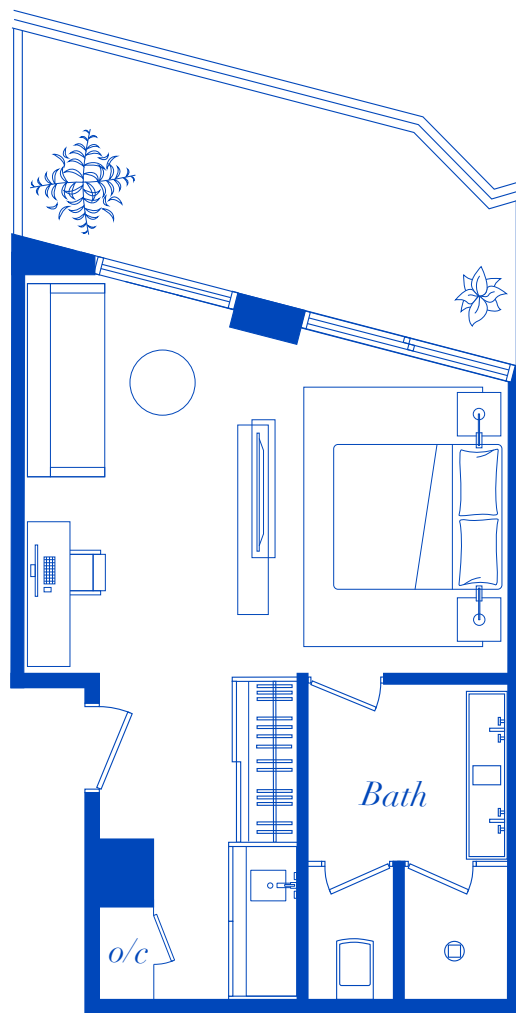


SLS CANCUN[®]
HOTEL & RESIDENCES

H/02

Hotel Suite

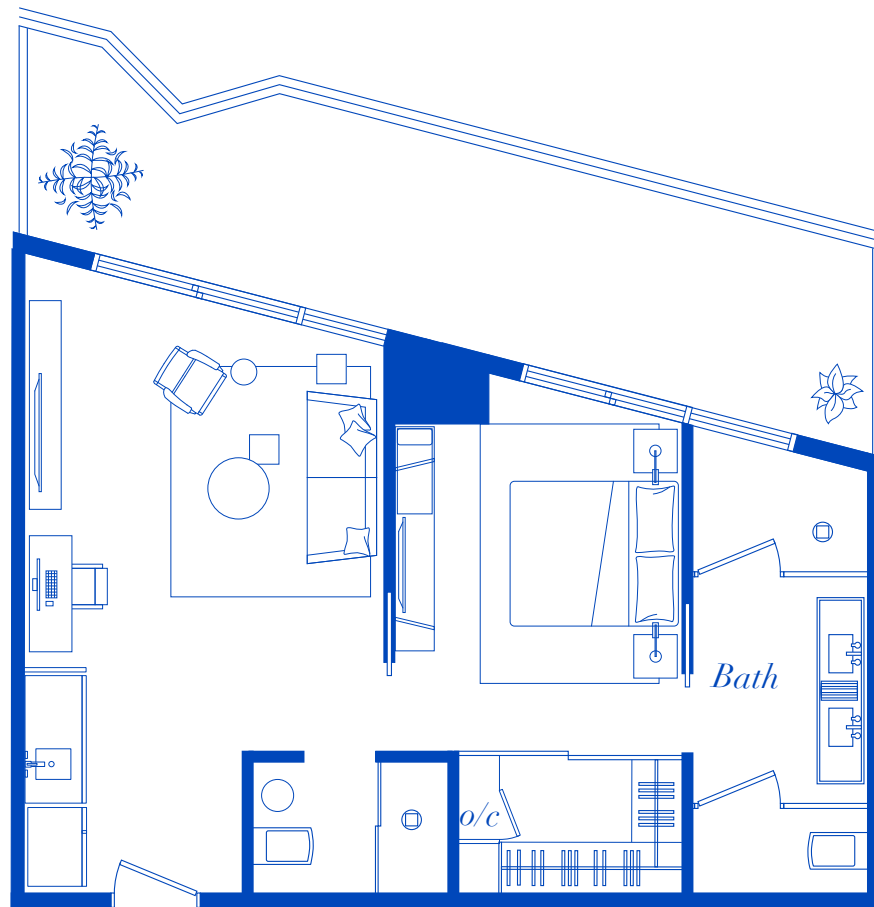
A/C INTERIOR AREA 44 M²
TERRACE AREA 15 M²
TOTAL RESIDENCE 59 M²



Las dimensiones indicadas se miden con base en los límites de las paredes exteriores y la línea central de las paredes internas comunes y de hecho varían de las dimensiones que serían determinadas usando la descripción y definición de "Unidad," establecida en la Declaración (la cual generalmente sólo incluye el espacio aéreo interior entre las paredes perimetrales y excluye componentes estructurales interiores). Nótese que las mediciones de las habitaciones establecidas en este plan generalmente se toman en los puntos más grandes de cada habitación (como si la habitación fuera un rectángulo perfecto), sin tener en cuenta los recortes. Por consiguiente, el área de la habitación real típicamente será menor que el producto obtenido multiplicando la longitud indicada por el ancho. Todas las dimensiones son aproximadas y pueden variar con la construcción real, y todos los planes de piso y desarrollo están sujetos a cambios.



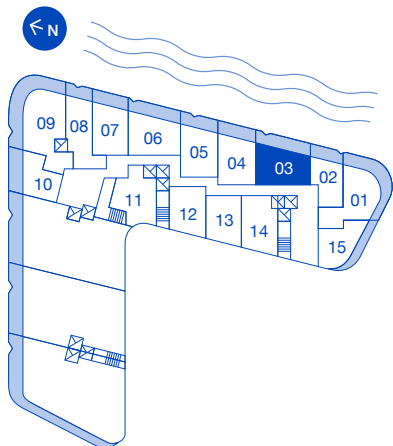
SLS CANCUN[®]
HOTEL & RESIDENCES



H/03

Hotel Suite

A/C INTERIOR AREA	64 M ²
TERRACE AREA	25 M ²
TOTAL RESIDENCE	89 M²



Las dimensiones indicadas se miden con base en los límites de las paredes exteriores y la línea central de las paredes internas comunes y de hecho varían de las dimensiones que serían determinadas usando la descripción y definición de "Unidad," establecida en la Declaración (la cual generalmente sólo incluye el espacio aéreo interior entre las paredes perimetrales y excluye componentes estructurales interiores). Nótese que las mediciones de las habitaciones establecidas en este plan generalmente se toman en los puntos más grandes de cada habitación (como si la habitación fuera un rectángulo perfecto), sin tener en cuenta los recortes. Por consiguiente, el área de la habitación real típicamente será menor que el producto obtenido multiplicando la longitud indicada por el ancho. Todas las dimensiones son aproximadas y pueden variar con la construcción real, y todos los planes de piso y desarrollo están sujetos a cambios.

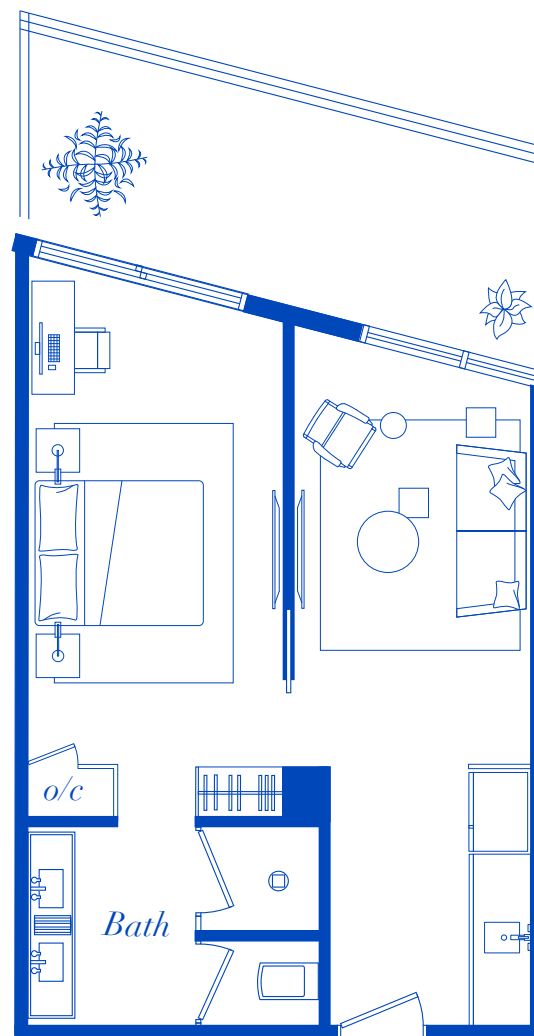
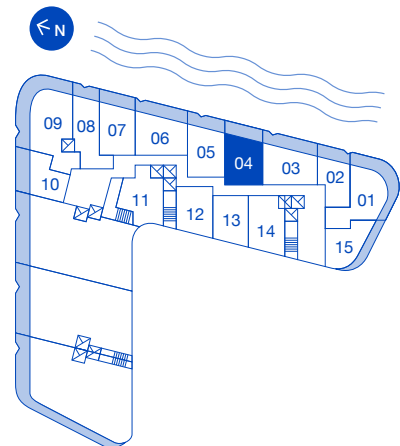


SLS CANCUN[®]
HOTEL & RESIDENCES

H/04

Hotel Suite

A/C INTERIOR AREA	51 M ²
TERRACE AREA	15 M ²
TOTAL RESIDENCE	66 M²



Las dimensiones indicadas se miden con base en los límites de las paredes exteriores y la línea central de las paredes internas comunes y de hecho varían de las dimensiones que serían determinadas usando la descripción y definición de "Unidad," establecida en la Declaración (la cual generalmente sólo incluye el espacio aéreo interior entre las paredes perimetrales y excluye componentes estructurales interiores). Nótese que las mediciones de las habitaciones establecidas en este plan generalmente se toman en los puntos más grandes de cada habitación (como si la habitación fuera un rectángulo perfecto), sin tener en cuenta los recortes. Por consiguiente, el área de la habitación real típicamente será menor que el producto obtenido multiplicando la longitud indicada por el ancho. Todas las dimensiones son aproximadas y pueden variar con la construcción real, y todos los planes de piso y desarrollo están sujetos a cambios.

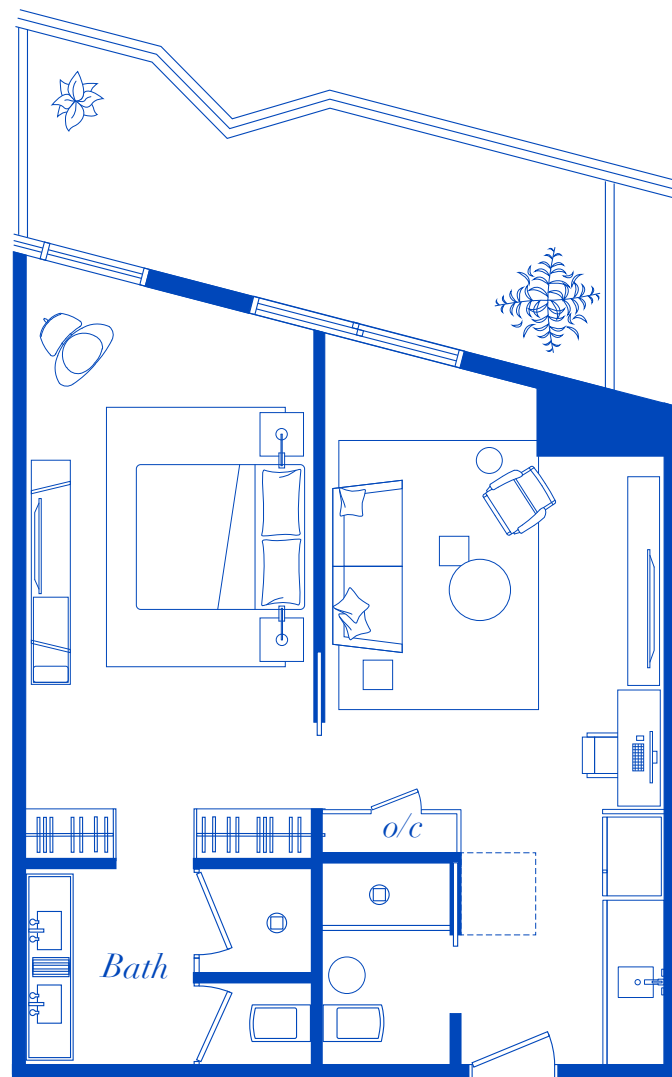
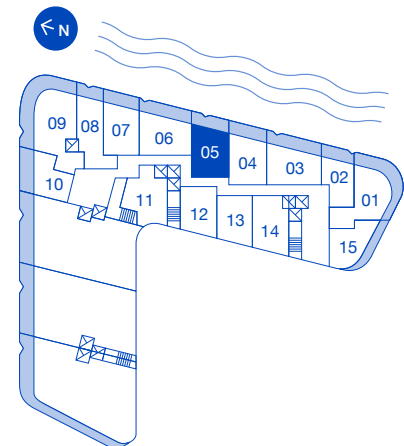


SLS CANCUN[®]
HOTEL & RESIDENCES

H/05

Hotel Suite

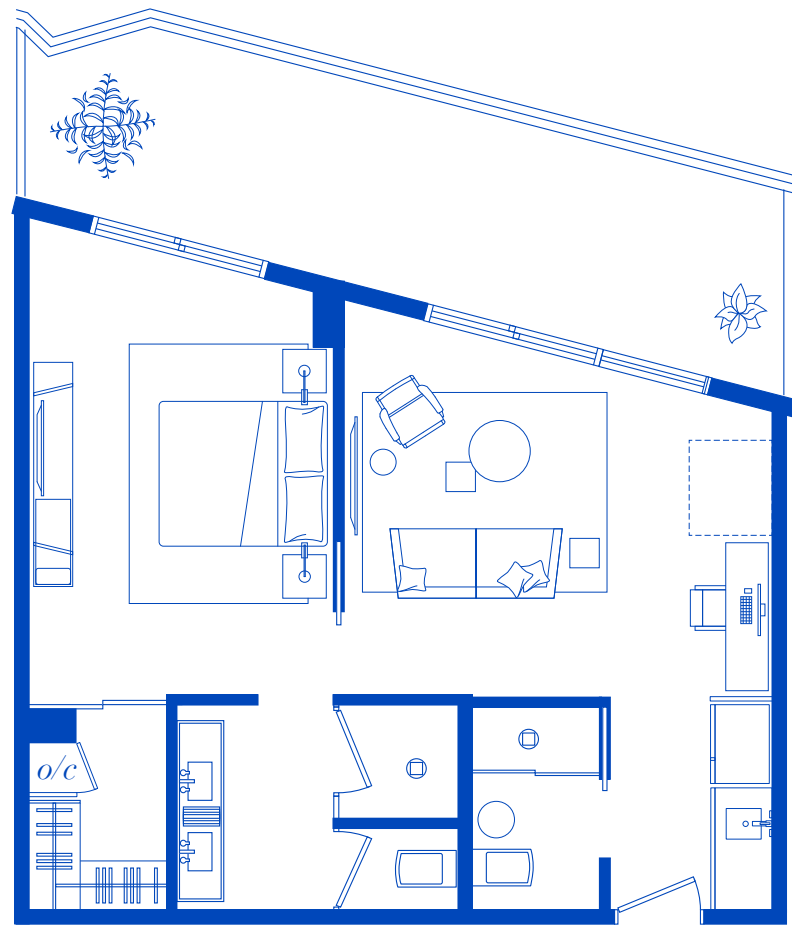
A/C INTERIOR AREA 66 M²
TERRACE AREA 19 M²
TOTAL RESIDENCE 85 M²



Las dimensiones indicadas se miden con base en los límites de las paredes exteriores y la línea central de las paredes internas comunes y de hecho varían de las dimensiones que serían determinadas usando la descripción y definición de "Unidad," establecida en la Declaración (la cual generalmente sólo incluye el espacio aéreo interior entre las paredes perimetrales y excluye componentes estructurales interiores). Nótese que las mediciones de las habitaciones establecidas en este plan generalmente se toman en los puntos más grandes de cada habitación (como si la habitación fuera un rectángulo perfecto), sin tener en cuenta los recortes. Por consiguiente, el área de la habitación real típicamente será menor que el producto obtenido multiplicando la longitud indicada por el ancho. Todas las dimensiones son aproximadas y pueden variar con la construcción real, y todos los planes de piso y desarrollo están sujetos a cambios.



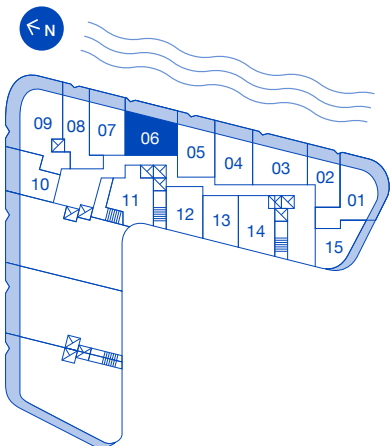
SLS CANCUN[®]
HOTEL & RESIDENCES



H/06

Hotel Suite

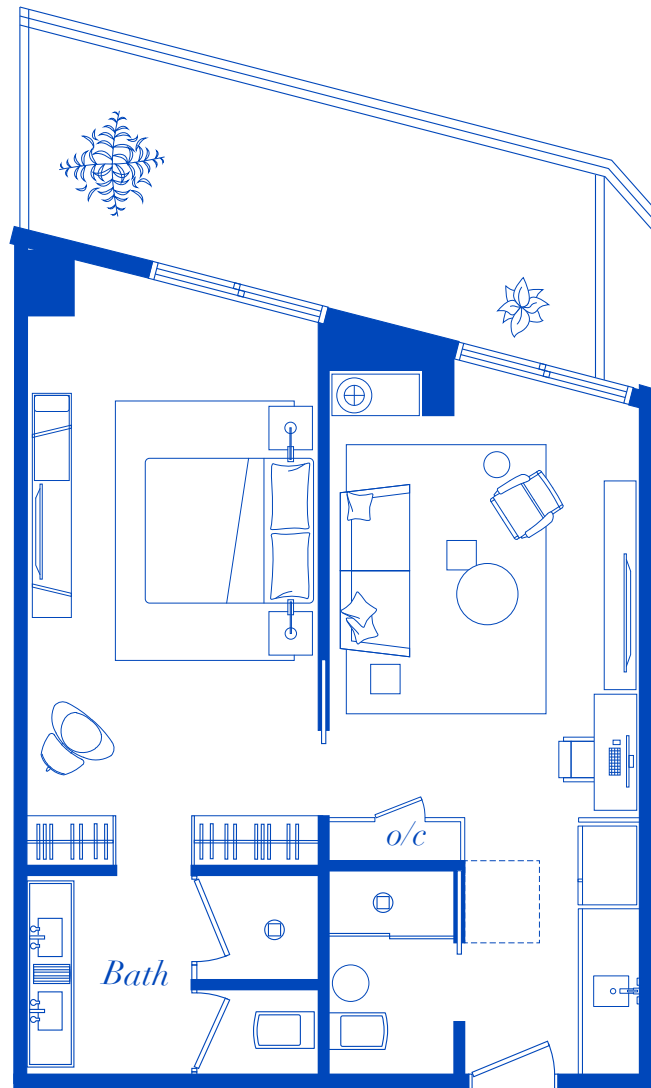
A/C INTERIOR AREA	64 M ²
TERRACE AREA	22 M ²
TOTAL RESIDENCE	86 M²



Las dimensiones indicadas se miden con base en los límites de las paredes exteriores y la línea central de las paredes internas comunes y de hecho varían de las dimensiones que serían determinadas usando la descripción y definición de "Unidad," establecida en la Declaración (la cual generalmente sólo incluye el espacio aéreo interior entre las paredes perimetrales y excluye componentes estructurales interiores). Nótese que las mediciones de las habitaciones establecidas en este plan generalmente se toman en los puntos más grandes de cada habitación (como si la habitación fuera un rectángulo perfecto), sin tener en cuenta los recortes. Por consiguiente, el área de la habitación real típicamente será menor que el producto obtenido multiplicando la longitud indicada por el ancho. Todas las dimensiones son aproximadas y pueden variar con la construcción real, y todos los planes de piso y desarrollo están sujetos a cambios.



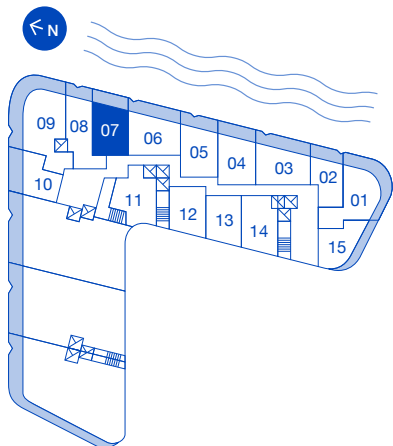
SLS CANCUN[®]
HOTEL & RESIDENCES



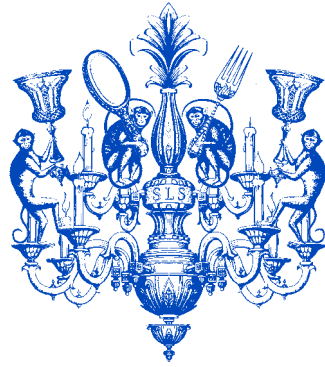
H/07

Hotel Suite

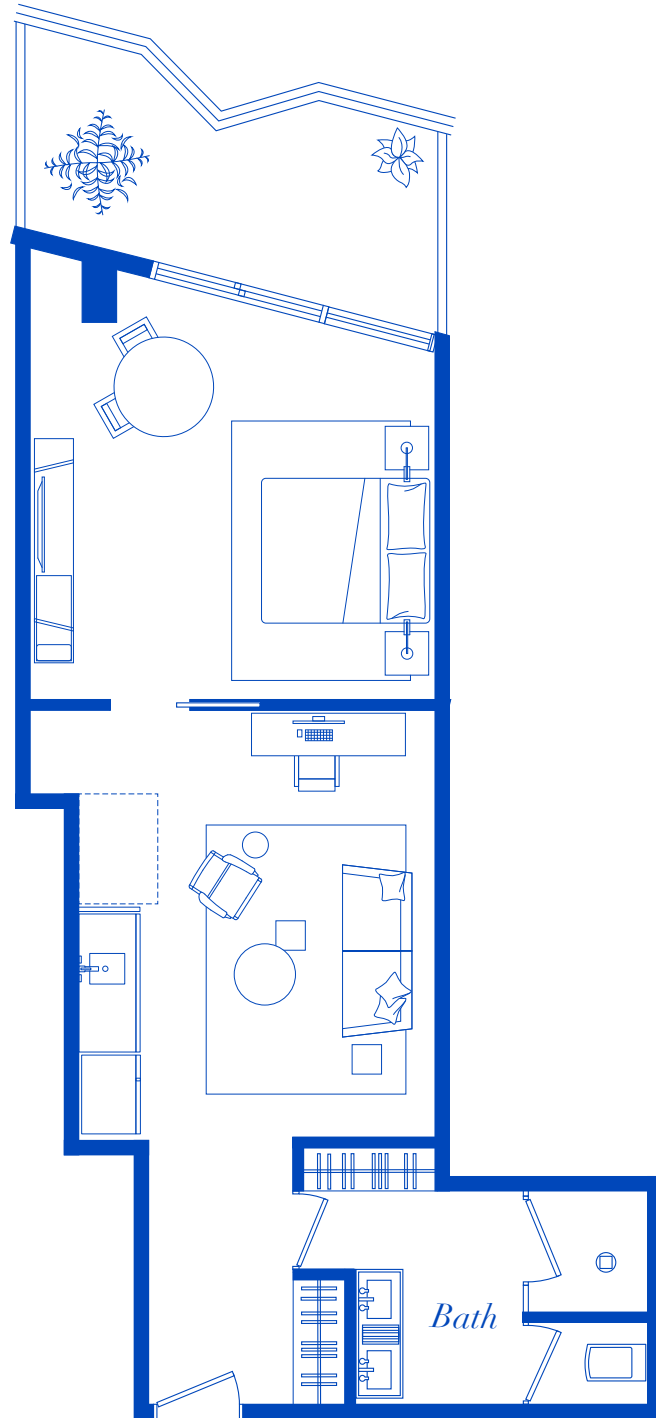
A/C INTERIOR AREA 64 M²
TERRACE AREA 19 M²
TOTAL RESIDENCE 83 M²



Las dimensiones indicadas se miden con base en los límites de las paredes exteriores y la línea central de las paredes internas comunes y de hecho varían de las dimensiones que serían determinadas usando la descripción y definición de "Unidad," establecida en la Declaración (la cual generalmente sólo incluye el espacio aéreo interior entre las paredes perimetrales y excluye componentes estructurales interiores). Nótese que las mediciones de las habitaciones establecidas en este plan generalmente se toman en los puntos más grandes de cada habitación (como si la habitación fuera un rectángulo perfecto), sin tener en cuenta los recortes. Por consiguiente, el área de la habitación real típicamente será menor que el producto obtenido multiplicando la longitud indicada por el ancho. Todas las dimensiones son aproximadas y pueden variar con la construcción real, y todos los planes de piso y desarrollo están sujetos a cambios.



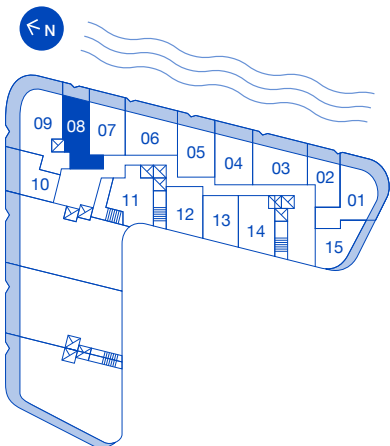
SLS CANCUN[®]
HOTEL & RESIDENCES



H/08

Hotel Suite

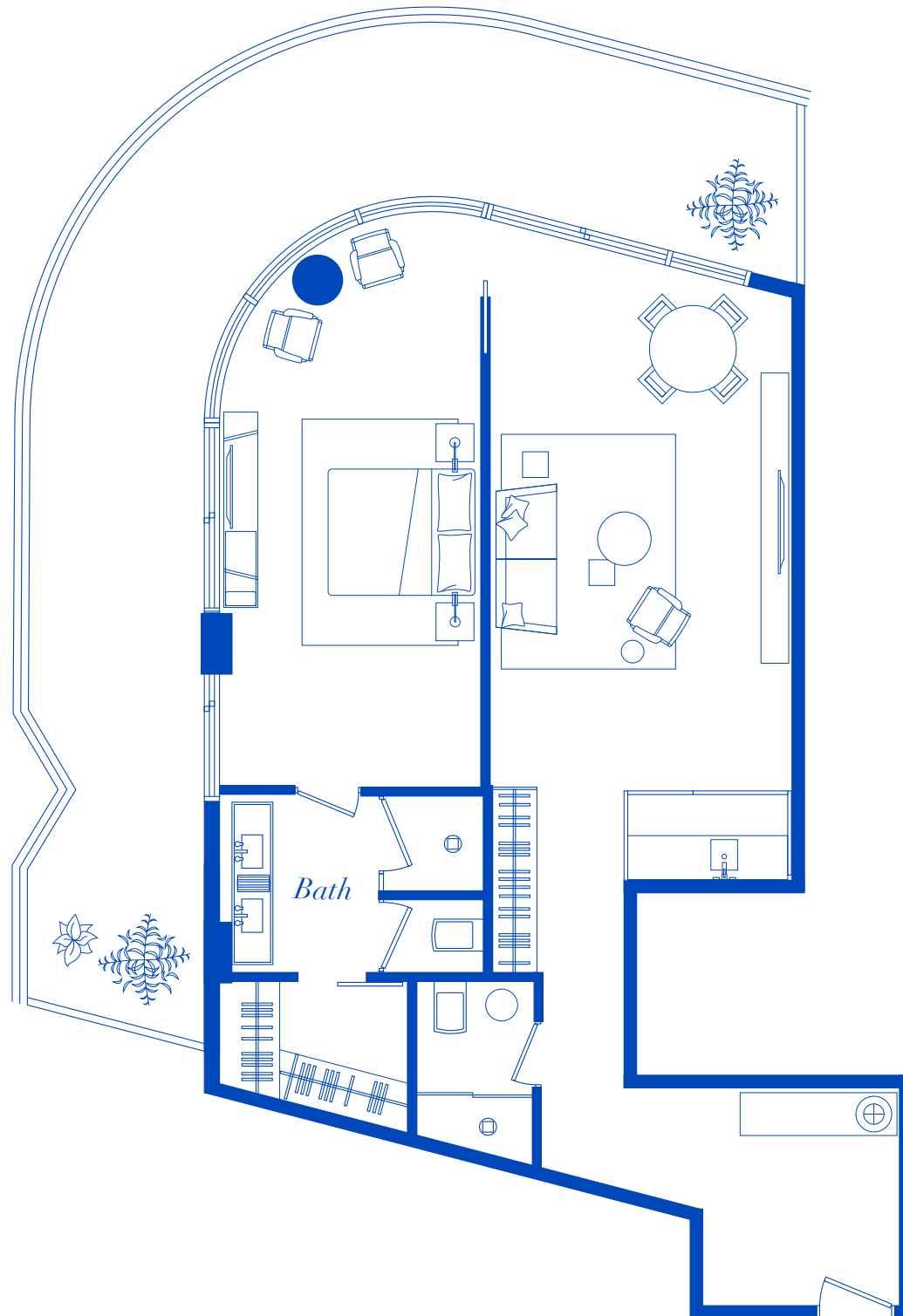
A/C INTERIOR AREA	63 M ²
TERRACE AREA	12 M ²
TOTAL RESIDENCE	75 M²



Las dimensiones indicadas se miden con base en los límites de las paredes exteriores y la línea central de las paredes internas comunes y de hecho varían de las dimensiones que serían determinadas usando la descripción y definición de "Unidad," establecida en la Declaración (la cual generalmente sólo incluye el espacio aéreo interior entre las paredes perimetrales y excluye componentes estructurales interiores). Nótese que las mediciones de las habitaciones establecidas en este plan generalmente se toman en los puntos más grandes de cada habitación (como si la habitación fuera un rectángulo perfecto), sin tener en cuenta los recortes. Por consiguiente, el área de la habitación real típicamente será menor que el producto obtenido multiplicando la longitud indicada por el ancho. Todas las dimensiones son aproximadas y pueden variar con la construcción real, y todos los planes de piso y desarrollo están sujetos a cambios.



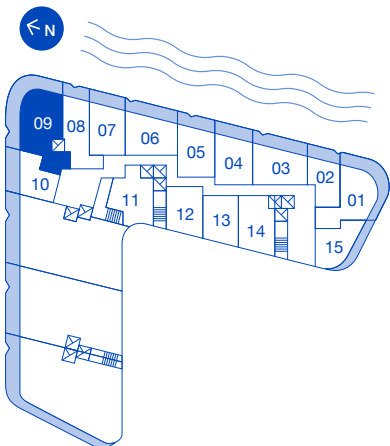
SLS CANCUN®
HOTEL & RESIDENCES



H/09

Hotel Suite

A/C INTERIOR AREA 96 M²
TERRACE AREA 50 M²
TOTAL RESIDENCE 146 M²



Las dimensiones indicadas se miden con base en los límites de las paredes exteriores y la línea central de las paredes internas comunes y de hecho varían de las dimensiones que serían determinadas usando la descripción y definición de "Unidad," establecida en la Declaración (la cual generalmente sólo incluye el espacio aéreo interior entre las paredes perimetrales y excluye componentes estructurales interiores). Nótese que las mediciones de las habitaciones establecidas en este plan generalmente se toman en los puntos más grandes de cada habitación (como si la habitación fuera un rectángulo perfecto), sin tener en cuenta los recortes. Por consiguiente, el área de la habitación real típicamente será menor que el producto obtenido multiplicando la longitud indicada por el ancho. Todas las dimensiones son aproximadas y pueden variar con la construcción real, y todos los planes de piso y desarrollo están sujetos a cambios.

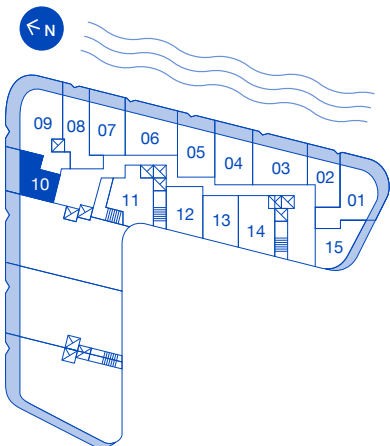
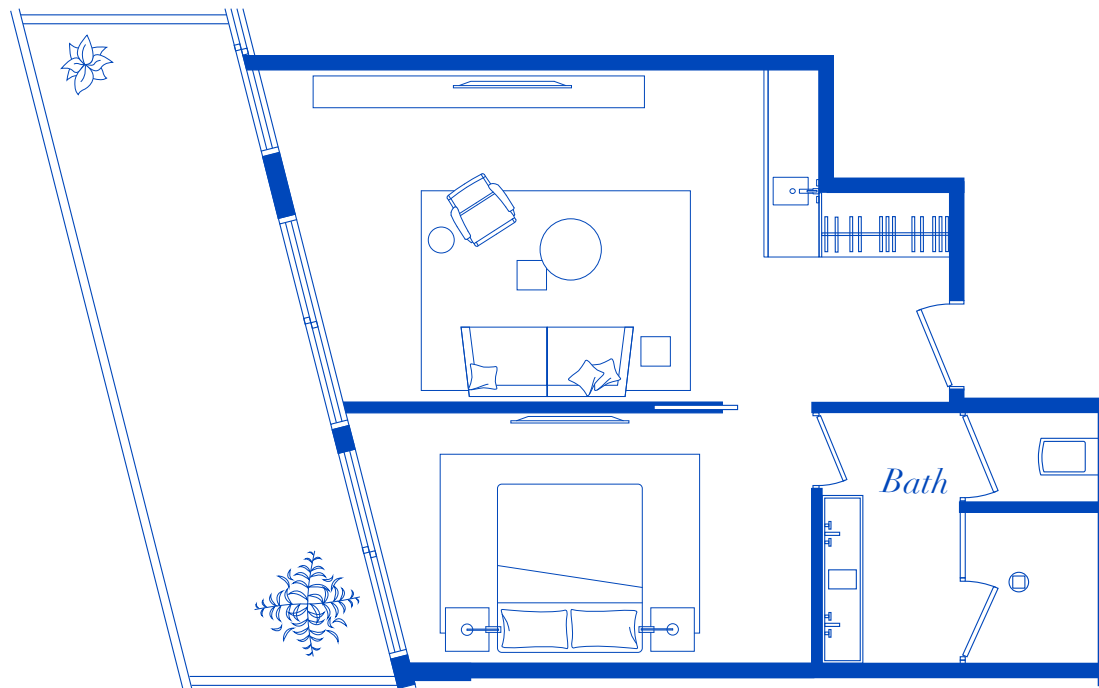


SLS CANCUN[®]
HOTEL & RESIDENCES

H/10

Hotel Suite

A/C INTERIOR AREA 56 M²
TERRACE AREA 18 M²
TOTAL RESIDENCE 74 M²



Las dimensiones indicadas se miden con base en los límites de las paredes exteriores y la línea central de las paredes internas comunes y de hecho varían de las dimensiones que serían determinadas usando la descripción y definición de "Unidad," establecida en la Declaración (la cual generalmente sólo incluye el espacio aéreo interior entre las paredes perimetrales y excluye componentes estructurales interiores). Nótese que las mediciones de las habitaciones establecidas en este plan generalmente se toman en los puntos más grandes de cada habitación (como si la habitación fuera un rectángulo perfecto), sin tener en cuenta los recortes. Por consiguiente, el área de la habitación real típicamente será menor que el producto obtenido multiplicando la longitud indicada por el ancho. Todas las dimensiones son aproximadas y pueden variar con la construcción real, y todos los planes de piso y desarrollo están sujetos a cambios.



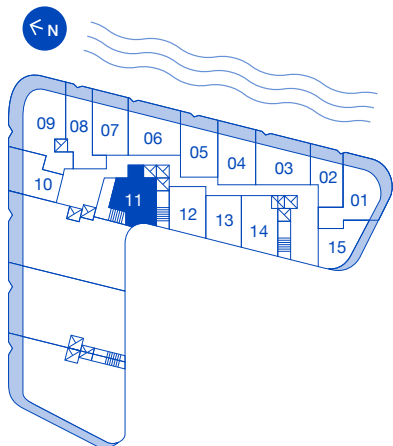
SLS CANCUN[®]
HOTEL & RESIDENCES



H/11

Hotel Suite

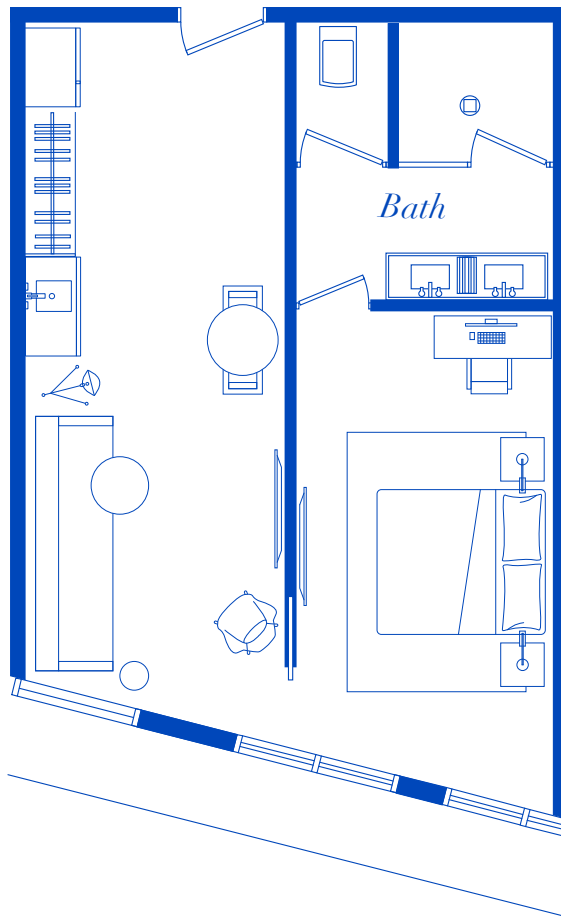
A/C INTERIOR AREA	61 M ²
TERRACE AREA	N/A M ²
TOTAL RESIDENCE	61 M²



Las dimensiones indicadas se miden con base en los límites de las paredes exteriores y la línea central de las paredes internas comunes y de hecho varían de las dimensiones que serían determinadas usando la descripción y definición de "Unidad," establecida en la Declaración (la cual generalmente sólo incluye el espacio aéreo interior entre las paredes perimetrales y excluye componentes estructurales interiores). Nótese que las mediciones de las habitaciones establecidas en este plan generalmente se toman en los puntos más grandes de cada habitación (como si la habitación fuera un rectángulo perfecto), sin tener en cuenta los recortes. Por consiguiente, el área de la habitación real típicamente será menor que el producto obtenido multiplicando la longitud indicada por el ancho. Todas las dimensiones son aproximadas y pueden variar con la construcción real, y todos los planes de piso y desarrollo están sujetos a cambios.



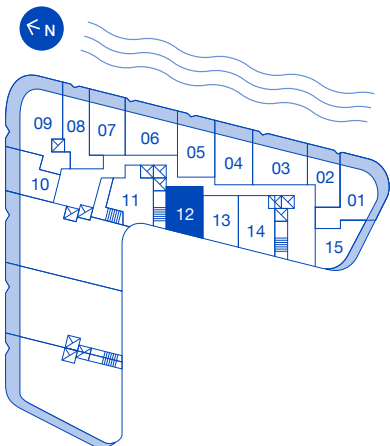
SLS CANCUN[®]
HOTEL & RESIDENCES



H/12

Hotel Suite

A/C INTERIOR AREA	55 M ²
TERRACE AREA	N/A M ²
TOTAL RESIDENCE	55 M²



Las dimensiones indicadas se miden con base en los límites de las paredes exteriores y la línea central de las paredes internas comunes y de hecho varían de las dimensiones que serían determinadas usando la descripción y definición de "Unidad," establecida en la Declaración (la cual generalmente sólo incluye el espacio aéreo interior entre las paredes perimetrales y excluye componentes estructurales interiores). Nótese que las mediciones de las habitaciones establecidas en este plan generalmente se toman en los puntos más grandes de cada habitación (como si la habitación fuera un rectángulo perfecto), sin tener en cuenta los recortes. Por consiguiente, el área de la habitación real típicamente será menor que el producto obtenido multiplicando la longitud indicada por el ancho. Todas las dimensiones son aproximadas y pueden variar con la construcción real, y todos los planes de piso y desarrollo están sujetos a cambios.

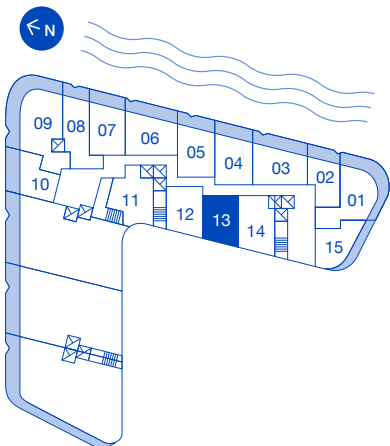
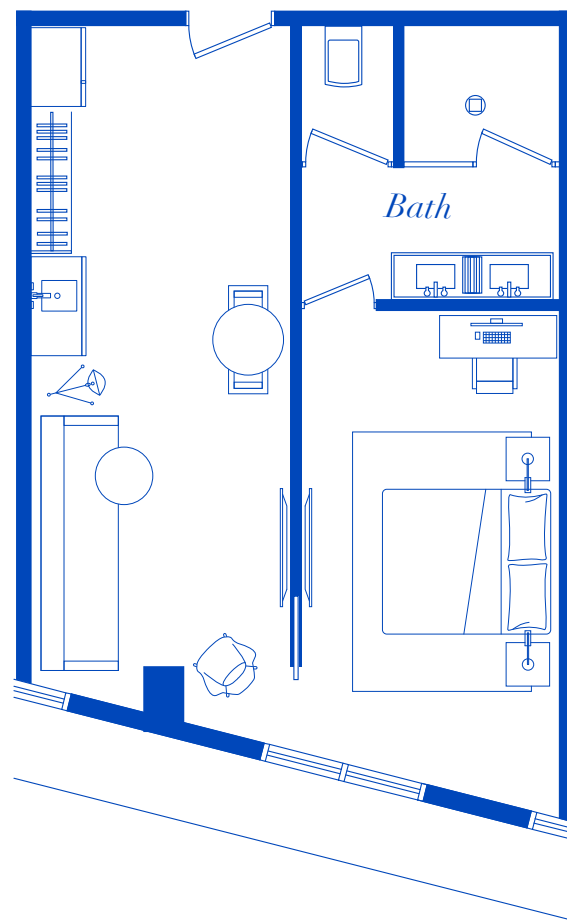


SLS CANCUN[®]
HOTEL & RESIDENCES

H/13

Hotel Suite

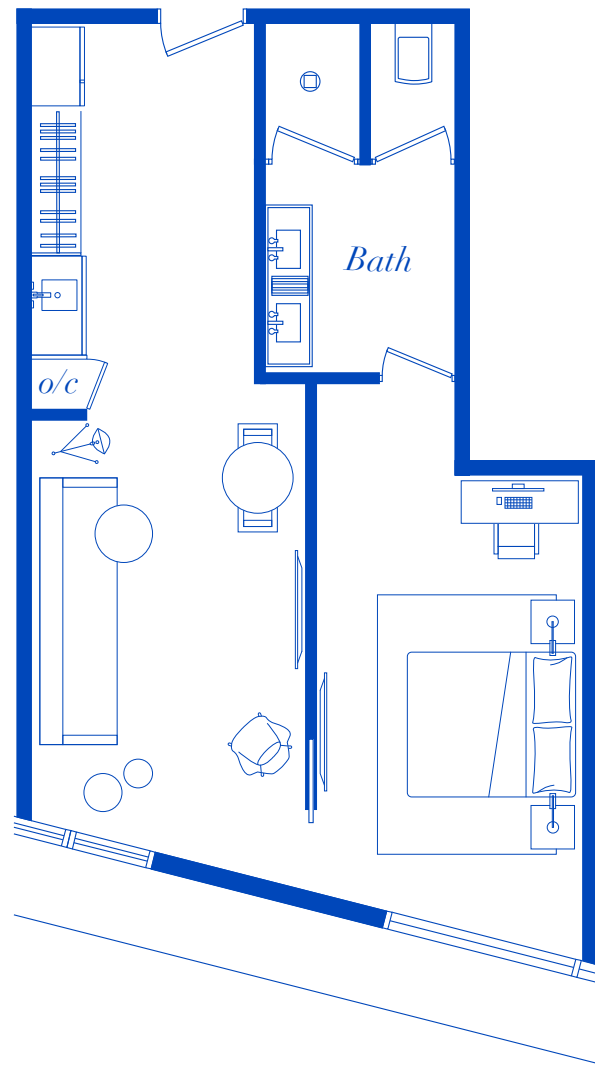
A/C INTERIOR AREA	55 M ²
TERRACE AREA	N/A M ²
TOTAL RESIDENCE	55 M²



Las dimensiones indicadas se miden con base en los límites de las paredes exteriores y la línea central de las paredes internas comunes y de hecho varían de las dimensiones que serían determinadas usando la descripción y definición de "Unidad," establecida en la Declaración (la cual generalmente sólo incluye el espacio aéreo interior entre las paredes perimetrales y excluye componentes estructurales interiores). Nótese que las mediciones de las habitaciones establecidas en este plan generalmente se toman en los puntos más grandes de cada habitación (como si la habitación fuera un rectángulo perfecto), sin tener en cuenta los recortes. Por consiguiente, el área de la habitación real típicamente será menor que el producto obtenido multiplicando la longitud indicada por el ancho. Todas las dimensiones son aproximadas y pueden variar con la construcción real, y todos los planes de piso y desarrollo están sujetos a cambios.



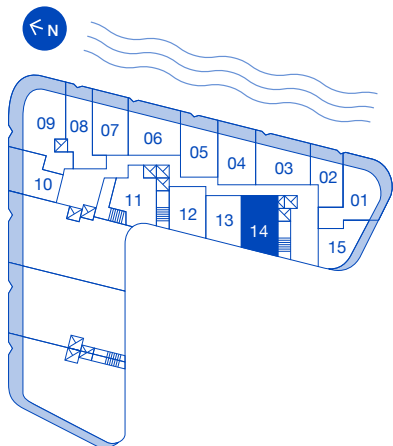
SLS CANCUN[®]
HOTEL & RESIDENCES



H/14

Hotel Suite

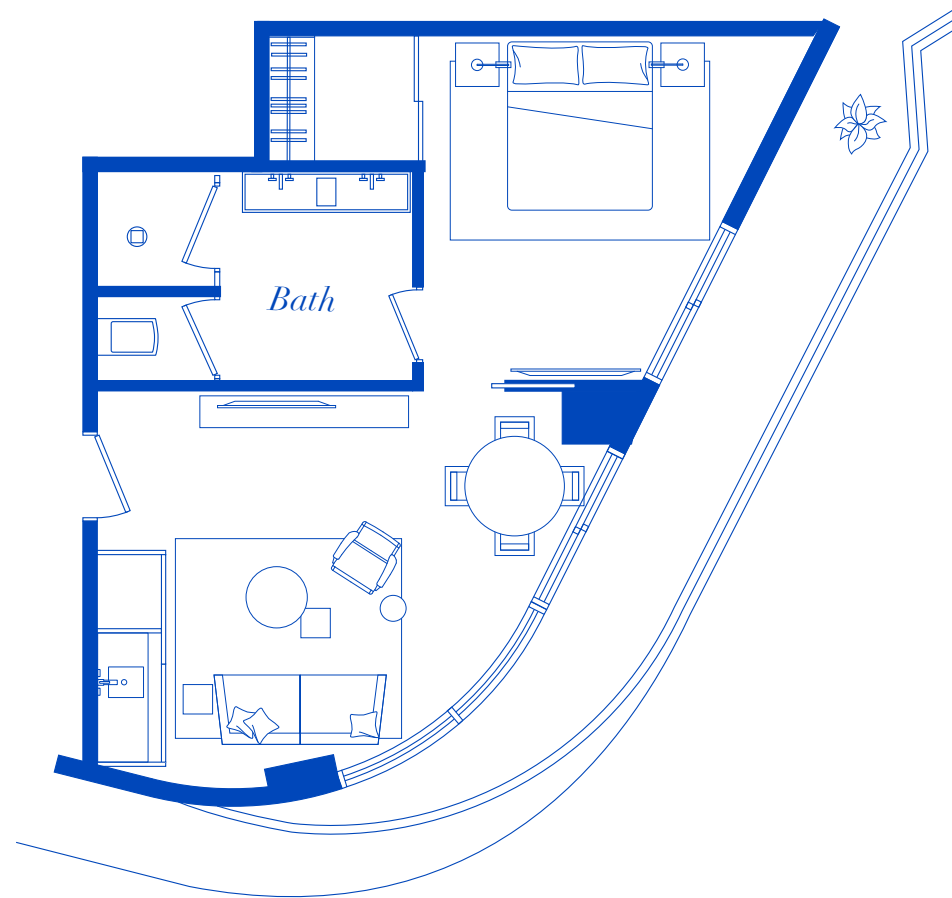
A/C INTERIOR AREA	60 M ²
TERRACE AREA	N/A M ²
TOTAL RESIDENCE	60 M²



Las dimensiones indicadas se miden con base en los límites de las paredes exteriores y la línea central de las paredes internas comunes y de hecho varían de las dimensiones que serían determinadas usando la descripción y definición de "Unidad," establecida en la Declaración (la cual generalmente sólo incluye el espacio aéreo interior entre las paredes perimetrales y excluye componentes estructurales interiores). Nótese que las mediciones de las habitaciones establecidas en este plan generalmente se toman en los puntos más grandes de cada habitación (como si la habitación fuera un rectángulo perfecto), sin tener en cuenta los recortes. Por consiguiente, el área de la habitación real típicamente será menor que el producto obtenido multiplicando la longitud indicada por el ancho. Todas las dimensiones son aproximadas y pueden variar con la construcción real, y todos los planes de piso y desarrollo están sujetos a cambios.



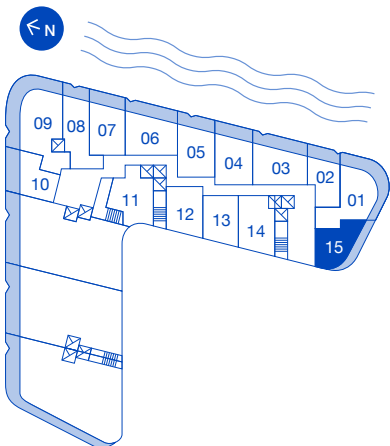
SLS CANCUN[®]
HOTEL & RESIDENCES



H/15

Hotel Suite

A/C INTERIOR AREA	56 M ²
TERRACE AREA	15 M ²
TOTAL RESIDENCE	71 M²



Las dimensiones indicadas se miden con base en los límites de las paredes exteriores y la línea central de las paredes internas comunes y de hecho varían de las dimensiones que serían determinadas usando la descripción y definición de "Unidad," establecida en la Declaración (la cual generalmente sólo incluye el espacio aéreo interior entre las paredes perimetrales y excluye componentes estructurales interiores). Nótese que las mediciones de las habitaciones establecidas en este plan generalmente se toman en los puntos más grandes de cada habitación (como si la habitación fuera un rectángulo perfecto), sin tener en cuenta los recortes. Por consiguiente, el área de la habitación real típicamente será menor que el producto obtenido multiplicando la longitud indicada por el ancho. Todas las dimensiones son aproximadas y pueden variar con la construcción real, y todos los planes de piso y desarrollo están sujetos a cambios.